

PlantVue



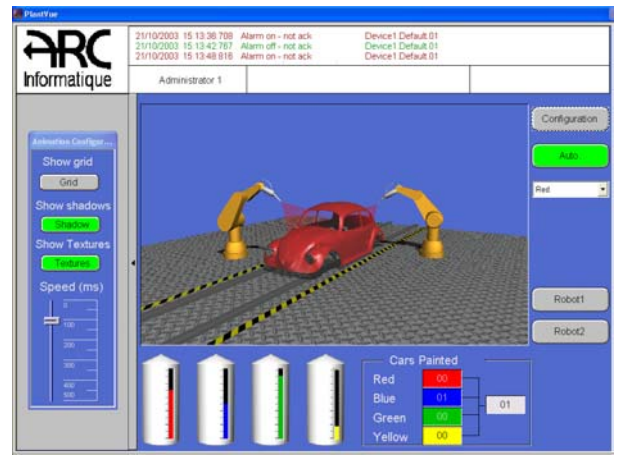
用于机器及工厂底层监控
之人机界面软件（HMI）

ARC
Informatique

www.arcinfo.com

PlantVue 是什么？

PlantVue 是为 Windows 2000™、XP™ 及 Server 2003™ 提供既简单易用又功能强大的人机界面（HMI）解决方案，而专门设计的可独立运行的人机界面应用软件。采用带有大多数主要设备制造商的串行和以太网驱动程序的 OPC 服务器套件、及第三方 OPC 服务器，它可以实时采集数据。



谁应当使用 PlantVue？

带有为了满足制造业需要而专门设计之诸多特点，**PlantVue** 是为原始设备制造商（OEM）、机器建造企业、小型楼宇独立监控以及采用制造执行系统（MES）协作生产线的完美解决方案。

通讯

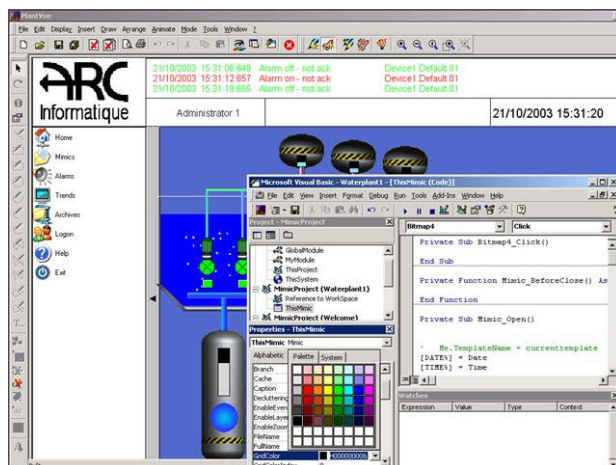
PlantVue 采用与工业设备通讯的第三方及自带 OPC™ 服务器紧密藕连的实时数据服务器（RTDS）内核。

RTDS 具有为 OPC™ 服务器的任何项目增添诸如量程特性和工程单位特性之能力。

对几个不同 OPC™ 服务器之同时管理允许您采用由许多不同制造商提供的组件来创建单一同种的 HMI。

对象技术

无需专门工具就可以容易地创建可重复使用的图形对象。对一个对象的任何修改都可以自动地传播到使用它的任何地方。任何用户可组态库允许您将对象组织并特定派送到相关的工业部门。



ActiveX® 和 Java™ Beans

PlantVue 是一种 ActiveX® & Java™ Beans 容器。开发商可以通过简单的粘贴将标准第三方组件集成到画面中去。

利用一个增强型 VBA 风格属性列表，您不仅可以浏览并修改 ActiveX® 和 Java™ Bean 特性，而且可以直接将它们与 OPC™ 服务器变量实时值相链接。

MS VBA 脚本程序

VBA 脚本程序与 **PlantVue** 自成一體，它使您能够量身定做适合于用户任何特别需要的应用软件。它也提供了对所有 ActiveX® 组件及工程项目环境、OPC™ 变量及 **PlantVue** 自带的绘图图元的特性、方法和事件之无缝访问对接。

2D & 3D 绘图引擎

PlantVue 自带拥有采用最新最高效生产力绘图技术的窗口编辑器。全面的动画范围包括颜色变化、变量填充、交换、移动、旋转及改变大小。

包含动画化 GIF 文件和 AVIs 的位图可以被导入并且可以和来自 CAD 软件的 2D 及 3D DirectX 对象一样被激活动画。

同一画面的多个视图可被同时打开并且可被独立地缩放。

缩放及多层模板

当画面被缩放时，多层模板会展示和隐藏信息。画面可以比物理显示器大而且可以用垂直和水平卷滚条来滚动显示。类似 CAD 的分层也可以用于隐藏和展示适合当前用户的相关信息。

记录和事件日志

实时数据是利用 ADO® 编程接口按标准数据库格式记录的。这种记录格式是用户可组态的，这样就使它能够对既有和全新的应用软件完全开放。对于每个新的工程项目，**PlantVue** 自动创建一个默认 SQL Express® 数据库，以便针对大多数应用软件，开发商不需要任何专门的知识。

数据可根据值变化或者定期地被记录在本地或者远程数据库中，而且当有必要与其它制造系统共享信息时可以使用现有数据库。

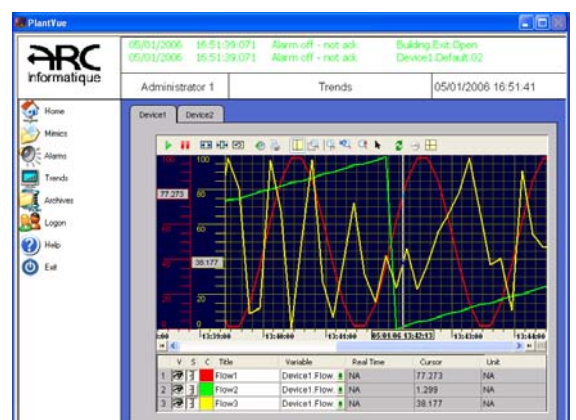
PlantVue 包含如放空和导出的数据库管理监督的数据库管理器。这个数据库管理器可以被安装在本地或者远程计算机上。

警报视窗

PlantVue 的 ActiveX® 警报视窗提供全面的警报管理功能。警报显示格式和所给出的信息是高度可组态的，灵活的警报筛选采用诸如区域、级别和类型的广泛判据。用户可以使用其内在工具条来应答确认并屏蔽警报。

趋势图视窗

每个 ActiveX® 趋势图视窗管理多达八支笔，它们分别都有独立的图例、比例刻度和线条样式。实时和历史数据两者都得到支持。这种趋势图 ActiveX® 视窗自带有一个全面的工具条，它可用于实时修改显示（如针对时间刻度、范围等）以及将趋势图硬拷贝在彩色打印机上。



日志视窗

PlantVue ActiveX® 日志视窗按用户可组态的列表显示历史数据。灵活的筛选和搜索能力可容易地用于找到一个特定发生的事件。

多语种版本

PlantVue 现有多种语言版本，它们分别包括中文、英文、法文、德文、意大利文、俄文及西班牙文。

针对您的应用软件本地化应用语言是完全可组态的，而且语言变更是可以在操作员掌控之下实时动态进行的。

代表处



法国巴黎总部 **FRANCE** ARC Informatique - Headquarters and Paris office
2 avenue de la Cristallerie - 92310 Sèvres - France
电话: + 33 1 41 14 36 00 传真: + 33 1 46 23 86 02 热线: +33 1 41 14 36 25
邮件: arcnews@arcinfo.com 网址: www.arcinfo.com

德国 P c V u e 有限公司

GERMANY PcVue GmbH
Mohnweg 2 A
84079 Bruckberg
Deutschland
电话: + 49 8765 938 435
传真: + 49 8765 938 437
邮件: info@pcvue.de
网址: www.pcvue.de

瑞士 P c V u e 有限公司

SWITZERLAND PcVue GmbH
Harzachstrasse 2b
8404 Winterthur
Switzerland
电话: + 41 52 682 19 38
传真: + 41 52 682 19 58
邮件: mdomeisen@pcvue.ch
网址: www.pcvue.ch

英国控制技术国际

UK Control Technology International
Regal Chambers
49/51 Bancroft, Hitchin
Hertfordshire, SG5 1LL England
电话: + 44 1 462 45 77 00
传真: + 44 1 462 45 33 77
邮件: info@ctiweb.co.uk
网址: www.ctiweb.co.uk

美国波士顿 P c V u e 有限公司

USA PcVue Inc
10 Tower Office Park,
Suite # 204
Woburn, MA 01801 - USA
tel + 1 781 569 0646
fax + 1 781 569 6105
邮件: pcvueinc@arcinfo.com
网址: www.pcvueinc.com

新加坡 P c V u e 东南亚

SINGAPORE PcVue Sea
371 Beach Road
#02-12 Keypoint
Singapore 199597
电话: + 65 6396 9186
传真: + 65 6296 0943
邮件: pcvuesea@pacific.net.sg
网址: www.pcvue-sea.com
热线: + 60 3 7957 5187

中国 P c V u e 中国

上海代表处
200040 中国上海静安区万航渡路 1 号
环球世界大厦 B 座 702 室
电话: + 86 21 3214 0708
传真: + 86 21 3214 0733
邮件: n.trang@arcinfo.com

法国艾克斯地区办事处

FRANCE - Aix Office
电话: + 33 4 42 52 36 83
传真: + 33 4 42 29 74 55
邮件: arcaix@arcinfo.com

法国格勒诺布尔地区办事处

FRANCE - Grenoble Office
电话: + 33 4 76 18 29 12
传真: + 33 4 76 41 06 71
邮件: arcgrenoble@arcinfo.com

法国里昂办事处

FRANCE - Lyon Office
电话: + 33 4 78 35 93 93
传真: + 33 4 78 35 35 92
邮件: arclyon@arcinfo.com
热线: + 33 4 78 35 93 54

法国斯托拉斯堡地区办事处

FRANCE - Strasbourg Office
电话: + 33 3 88 21 02 10
传真: + 33 3 88 21 02 11
邮件: arcstrasbourg@arcinfo.com

也有其它国家和地区: 阿根廷、澳大利亚、比利时、卢森堡、荷兰、巴西、加拿大、智利、中国、芬兰、德国、希腊、印度、印度尼西亚、意大利、科威特、拉脱维亚、立陶宛、马来西亚、摩洛哥、巴基斯坦、波兰、葡萄牙、俄罗斯、南非、西班牙、叙利亚、台湾、泰国、突尼斯、土耳其、阿拉伯联合酋长国、乌克兰和委内瑞拉等。